

Teknik veri sayfası

Kablosuz bağlantı aksesuarları

ConnectClip, Oticon 2.4GHz wireless işitme cihazlarını Bluetooth üzerinden çoğu cep telefonuna bağlayan ara bir ayardır.

ConnectClip ayrıca olumsuz dinleme koşullarında gelişmiş 1'e 1 konuşma anlaşılabilirliği sunmak için bir uzak/partner mikrofonu olarak da kullanılır.

Cep telefonu için mikrofonlu kulaklık

ConnectClip, Bluetooth üzerinden birçok cep telefonu ile eşleştirilebilir ve işitme cihazlarını yüksek kaliteli, mikrofonlu bir kulaklığa dönüştürür. Cep telefonundan gelen sesin akışı, işitme cihazlarına doğrudan kablosuz bağlantı ile yapılırken, ConnectClip'in yönlü mikrofonları, kullanıcının sesini alır.

Müzik için mikrofonlu kulaklıklar (A2DP)

Bluetooth'a bağlı bir cep telefonu, MP3 çalar vs.'den gelen ses/müzik akışı stereo olarak her iki işitme cihazına da doğrudan iletilir.

Uzak/Partner mikrofonu

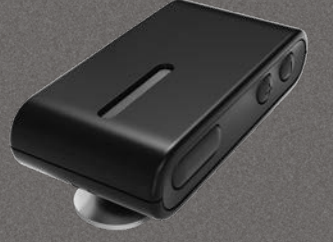
ConnectClip, belli bir mesafede (maksimum 20 metrede), çok gürültülü bir ortamda veya bu ikisinin bir kombinasyonunda, özel bir modda, onu kullanan konuşmacının sesini gelişmiş anlaşılabilirlikte sunmak için bir uzak/partner mikrofonu olarak çalışır.

PC/Dizüstü Bilgisayar/Bilgisayar

Bazen bir bilgisayarın tümleşik Bluetooth'uyla doğrudan eşleşme yapmak/ bağlanmak zor olabilir. Tüm sorunları aşmak için ConnectClip, kolay/sorunsuz bağlantı için BTDB00 USB adaptörüyle birlikte kullanılabilir.

Daha fazla bilgi için lütfen burayı ziyaret edin: www.oticon.global

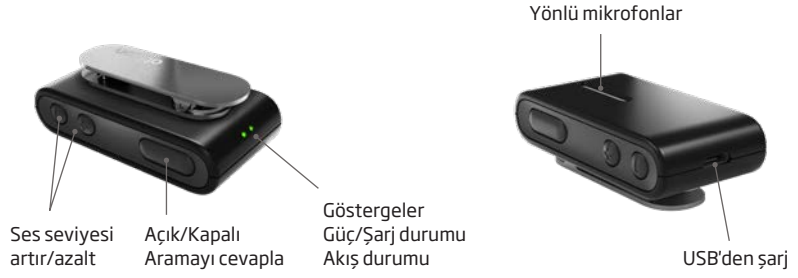
ConnectClip



ConnectClip, günümüzün Oticon işitme cihazı kullanıcılarının en iyi işitme cihazlarıyla bile en iyi olasılıkta zor, en kötü olasılıktaysa imkansız olan bazı günlük durumlara katılma ve etkileşimde bulunma imkanı sağlayan çok amaçlı bir cihazdır.

Ektekliler

- Kullanım kılavuzu
- Normal ve uzun çekme ipi
- Şarj için güç adaptörü
- USB şarj kablosu
- Koruyucu torba
- Koruyucu kılıf



Teknik veriler

Adı/modeli	ConnectClip/AC1A
FCC/IC	FCC Kimliği: 2ACAHAC01 IC: 11936A-AC01
Uyumluluk	Oticon 2.4GHz kablosuz bağlantı işleme cihazları
Boyutlar	53 x 27 x 18 mm; ağırlık 27 g
Kullanım koşulları	Taşıma ve saklama koşulları: Sıcaklık ve nem, uzun süreli taşıma ve saklama sırasında aşağıdaki sınırları aşmamalıdır: <ul style="list-style-type: none">• Sıcaklık: -20°C ile +60°C• Nem: %15 - 93, yoğunlaşmamış Kullanım ortamı koşulları: <ul style="list-style-type: none">• Sıcaklık: +5°C ile 40°C• Nem: %15 - 93, yoğunlaşmamış• Atmosfer basıncı: 700 hPa ile 1060 hPa
Sistem özellikleri	Cep telefonu mikrofonlu kulaklığı (eller serbest/mikrofonlu kulaklık profili) ve Stereo Müzik (A2DP) Uzak/Partner Mikrofonu
İşleme cihazının uzaktan kumandası	İşleme cihazlarındaki ses, program değiştirme ve mikrofonları sessize alma
Pil ¹	Tipik günlük kullanım, 16 saattir: 2 saat ses akışı + 2 saat telefon + 12 saat bekleme. 36 saat bekleme (açık, akılsız) Şarj süresi 2 saat Pilin beklenen toplam kullanım ömrü: 720 şarj/yeniden şarj periyodundan sonra kapasitenin %80'i kalır
Ses kalitesi ²	Stereo/20 kHz örnek frek.
Ses bant genişliği ²	80 Hz - 10 kHz
Eşleştirme ayrıntıları	Maksimum 8 eşleşmiş Bluetooth cihazı
Bluetooth uyumluluğu	Sürüm 4.2 + EDR
Bluetooth profil desteği	Gelişmiş Ses Dağıtım Profili (A2DP) 1.3 Mikrofonlu Kulaklık Profili (HSP) 1.2 Geniş Bant Konuşma desteği de dahil, Eller Serbest Profili (HFP) 1.6
Kablosuz bağlantı menzili ³	10 metre Bluetooth Sınıf 2 cihazları (örneğin cep telefonları) ConnectClip ile işleme cihazları arasında maksimum 20 metre
Akış frekansı	2.4GHz (Bluetooth bandı)
Emisyonlar	İlgili tüm standartlara uygun maks. 17 dBm e.i.r.p.
Durum göstergeleri	ConnectClip'teki LED'ler. İşleme cihazlarındaki akustik sinyaller
Genie 2017.2 (veya üstü)	Ürün yazılımı yükseltmesi. Akış programlarını uygulama

1. Verilen şarj cihazını kullanma
2. Hastanın işleme cihazlarına dayalı gerçek ses performansı
3. ConnectClip ile diğer cihazlar arasında açık görüş çizgisi. 2.4GHz bandında çalışan diğer cihazlarla çakışabilir ve bu çalışma menzili düşürebilir.



SBO Hearing A/S
Kongebakken 9
DK-2765 Smørum
Danimarka



Elektronik ekipmanlara
ait atıklar, yerel kural-
lara göre atılmalıdır.

